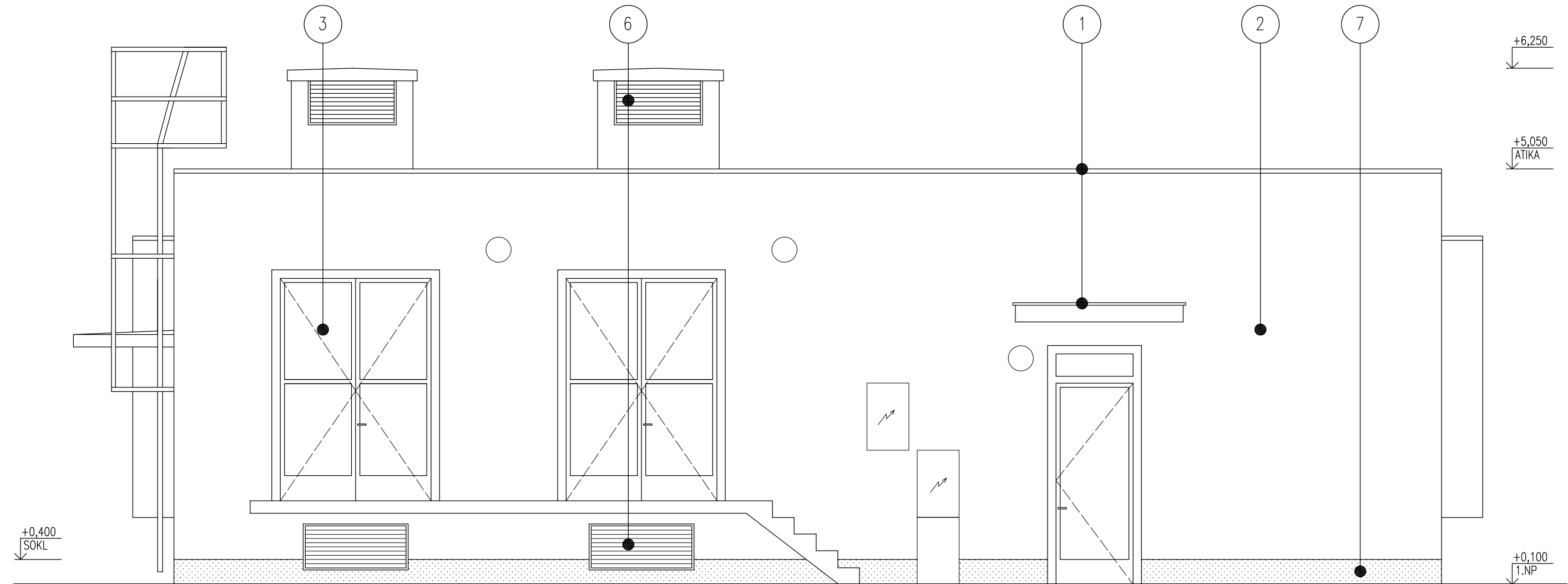
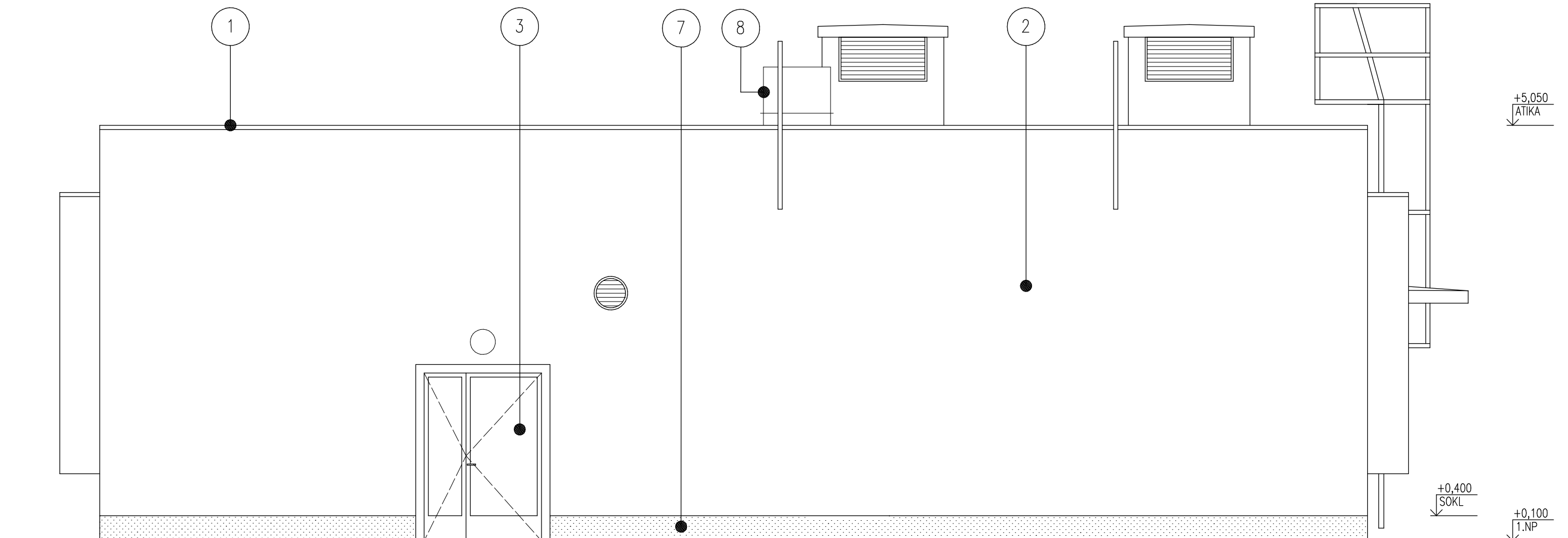


POHLED SEVEROVÝCHODNÍ



POHLED JIHOZÁPADNÍ



LEGENDA:

- 1 – KLEMPÍRSKÉ PRVKY (OPLECHOVÁNÍ, PARAPETŮ, ATIKY, MARKÝZY, KRYJÍ LÍŠTY APOD.) –  
MATERIÁL: JAKOSTNÍ TITANZINKOVÝ PLECH  
2 – FINÁLNÍ POVRCHOVÁ ÚPRAVA TENKOVÝMI SILIKONOVÝMI PROBARVENOU OMÍTKOU,  
BARVY RAL 1013 (PERLOVÁ BÍLÁ).  
3 – VÝPLNĚ OTVORŮ (OKNA, DVEŘE, VRÁTA) – OCELOVÉ S PŘERUŠENÝM TEPELNÝM  
MOSTEM, SKLÝ RAL 7024 (GRANTOVÁ ŠEDÁ).  
4 – BETONOVÝ POVRCH VENKOVNÍ RAMPY A SCHODIŠTĚ – CEMENTOVÁ STĚRKA, ŠEDÁ.  
5 – OCELOVÝ ŽEBŘÍK SE ZACHYTÝM KOŠEM – ŽÁROVĚ ZINKOVANO.  
6 – VENKOVNÍ ŽALUZIE.  
7 – SKLOVÁ OMÍTKA.  
8 – VZT POTRUBÍ.

– STŘEŠNÍ KONSTRUKCE BUDE VYBAVENA SYSTÉMEM PRO BEZPEČNOU ÚDRŽBU STŘECHY A  
HROMOSVODCEM.  
– VŠECHLE BAREVNÉ ODSTÍNY BUDOU ODSOUHLASENY ARCHITEKTEM NA ZÁKLADĚ VZORKŮ  
V PRŮBĚHU REALIZACE STAVBY.

POLOHOVÝ SYSTÉM: JTŠK  
VÝSKOVÝ SYSTÉM: B.P.V.

GP:	KOOPERANT:	AUTORIZAČNÍ RAZÍTKO:
INVESTOR: Sportovní zařízení města Kroměříže, příspěvková organizace Obvodová 3965/17, 767 01 Kroměříž		
ARCE: ZIMNÍ STADIÓN KROMĚŘÍŽ parc.6, st. 6025, st. 4592 a st. 4591, kat. území Kroměříž "Rekonstrukce technologie chlazení, včetně nové chladicí desky a stavebních úprav objektu technologie"		
PROJEKTOVÝ STUPEŇ: DOKUMENTACE PRO PROVÁDĚNÍ STAVBY		
GP, HP:	ING. PAVEL BEČŮČEK	DATUM: 12 / 2019
HLAVNÍ PROJEKTANT:	ING. PAVEL BEČŮČEK	ZAKÁZKA Č. 12 / 2019
PROJEKTANT:	ING. MICHAL MAWALD	MĚŘÍTKO: 1 : 500
VYPRACOVAL:	ING. MICHAL MAWALD	ČÍSLO PŘÍR.:
PROJESE:	ARCHITEKTONICKO - STAVEBNÍ ŘEŠENÍ	ČÁST: D.1.1
VÝKRES:	POHLED SEVEROVÝCHODNÍ, POHLED JIHOZÁPADNÍ navrhovány stav	ČV.: D.1.1.15